

CONCEPTION

C6. Comment organiser un chantier bois ?

FICHE C6.2 Niveaux de préfabrication

La préfabrication peut être détaillée en 3 niveaux :

- lot Structure (lot S)
- lot Structure Enveloppe (lot SE)
- lot Structure Enveloppe Revêtement Extérieur (lot SER)

Le **lot structure** comporte la partie structurelle de l'ouvrage. Par exemple, pour un mur ossature bois, il s'agit des montants, du panneau de contreventement et du pare-pluie (voir schémas ci-dessous).

Le **lot structure enveloppe** comporte la partie structurelle ainsi que la partie dite « enveloppe » qui assure l'étanchéité (eau et air) et l'isolation (thermique et acoustique). Par exemple, pour un mur ossature bois, il s'agit des montants, du panneau de contreventement, du pare-pluie, de l'isolant (entre montants et en complément) et du pare-vapeur (voir schéma ci-dessous).

Le **lot structure enveloppe revêtement** extérieur comporte la partie structurelle ainsi que la partie dite « enveloppe » qui assure l'étanchéité (eau et air), l'isolation (thermique et acoustique) ainsi que le revêtement extérieur. Il peut également dans certains comprendre les menuiseries extérieures. Par exemple, pour un mur ossature bois, il s'agit des montants, du panneau de contreventement, du pare-pluie, de l'isolant (entre montants et en complément), du pare-vapeur et du revêtement extérieur avec ou pas les menuiseries extérieures (voir schéma ci-dessous).



© CNDB

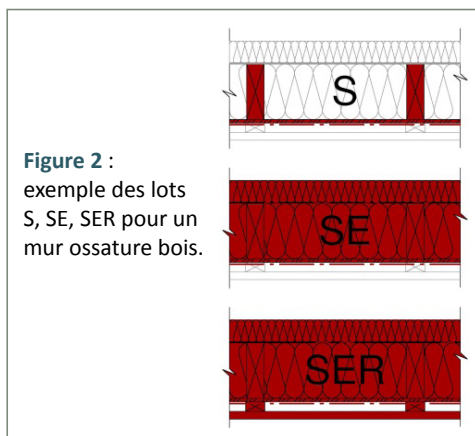


Figure 2 :
exemple des lots
S, SE, SER pour un
mur ossature bois.

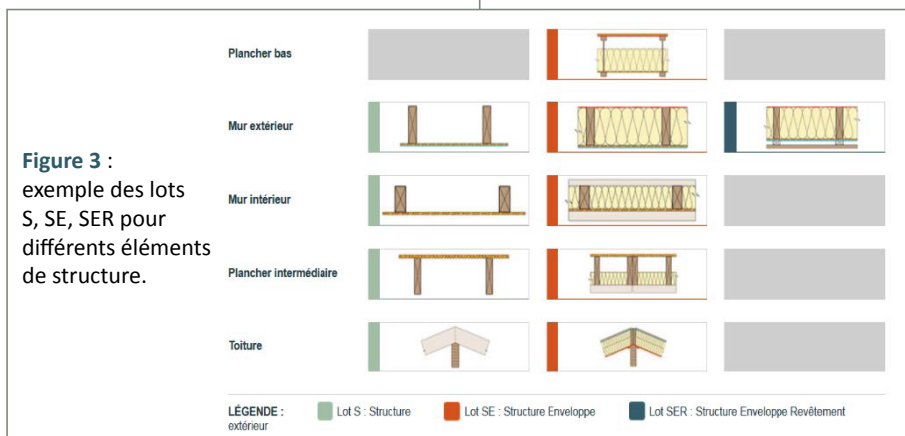


Figure 3 :
exemple des lots
S, SE, SER pour
différents éléments
de structure.

Plancher bas		
Mur extérieur		
Mur intérieur		
Plancher intermédiaire		
Toiture		

LÉGENDE : ■ Lot S : Structure ■ Lot SE : Structure Enveloppe ■ Lot SER : Structure Enveloppe Revêtement extérieur

ressources

Plus d'infos sur les allotissements :

<https://www.codifab.fr/actions-collectives/bois/grands-projets-en-bois-1973>

Le **Catalogue** Bois Construction dispose de référentiels techniques et de CCTP.

<https://catalogue-construction-bois.fr/referentiels-techniques/cctp/>



LES FINANCEURS

