

CONCEPTION

C2. Quels sont les usages du bois en structure ?

FICHE C2.2 Système constructif - Poteaux-poutres bois

Ce principe constructif est une technique traditionnelle. Elle est la technique la plus intéressante pour les bâtiments qui requiert un grand volume intérieur libre (bureau, industrie...).

Principe de construction

Le système poteaux et poutres bois forme un système modulaire tridimensionnel qui peut généralement se développer aussi bien horizontalement que verticalement.

Les planchers et la toiture sont supportés par des poutres elles-mêmes supportées par des poteaux. Ce sont les poteaux qui transfèrent l'ensemble des charges au système de fondations.

Le squelette formé par les poteaux et les poutres peut être laissé apparent et générer ainsi une structure visible à l'intérieur de laquelle viennent s'insérer des parois pleines, ces parois sont généralement réalisées avec des FOB.

Produits utilisés

Bois massifs, bois aboutés, OSB, panneaux de contreplaqué, panneaux de particules, Systèmes poteaux poutres en bois lamellés-collés, BMA, BMR ou bois massif selon les sections.

Aspect normatif

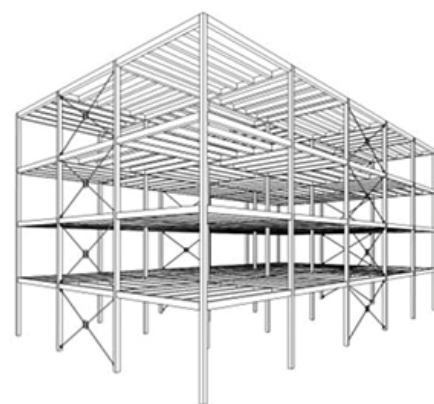
La technique poteau poutre relève de la charpente (NF DTU 31.1) et donc de l'Eurocode.

Domaine d'utilisation

Logements collectifs, notamment au-delà de 5 niveaux, tertiaire, industrie, enseignement.



© CNDB



© CNDB

ressources

Catalogue sur les produits issus de la ressource forestière nationale et transformés en France.

<https://www.bois-de-france.org/les-produits-bois-francais/>



LES FINANCEURS

